



Κυκλοφορώ με ασφάλεια

Μικρός οδηγός για παιδιά



Με την υποστήριξη των



Νέοι δρόμοι στην **ασφάλεια**



2

Ο Κώδικας Οδικής Κυκλοφορίας συντάσσεται από το Υπουργείο Μεταφορών και Επικοινωνιών και ψηφίζεται από τη Βουλή. Αποτελείται από μια σειρά από κανόνες που εφαρμόζονται σε δημόσιους χώρους και δρόμους, στους οποίους κυκλοφορούν οχήματα, πεζοί και ζώα, και απευθύνεται σε όλους μας με στόχο τη σωστή Οδική Κυκλοφορία και την ασφάλειά μας. Το συγκεκριμένο φυλλάδιο περιλαμβάνει συμβουλές που αναφέρονται στις υποχρεώσεις και στα δικαιώματα των πεζών, των επιβατών και των ποδηλατών, σύμφωνα πάντα με τον Κ.Ο.Κ.. Εάν όλοι μας γνωρίζουμε και ακολουθούμε τους κανόνες του Κ.Ο.Κ., θα σταματήσουν τα Τροχαία Ατυχήματα να είναι μία από τις κύριες αιτίες τραυματισμού και θανάτου στην Ελλάδα.

Ο Σωτήρης γνωρίζει καλά τον Κ.Ο.Κ. και για την ασφάλειά του ακολουθεί πάντα τους κανόνες σωστής Οδικής Κυκλοφορίας.



Ο Σωτήρης προσέχει όταν περπατάει στο δρόμο και με τον τρόπο αυτό αποφεύγει τα ατυχήματα.

Πρόσεχε κι εσύ!

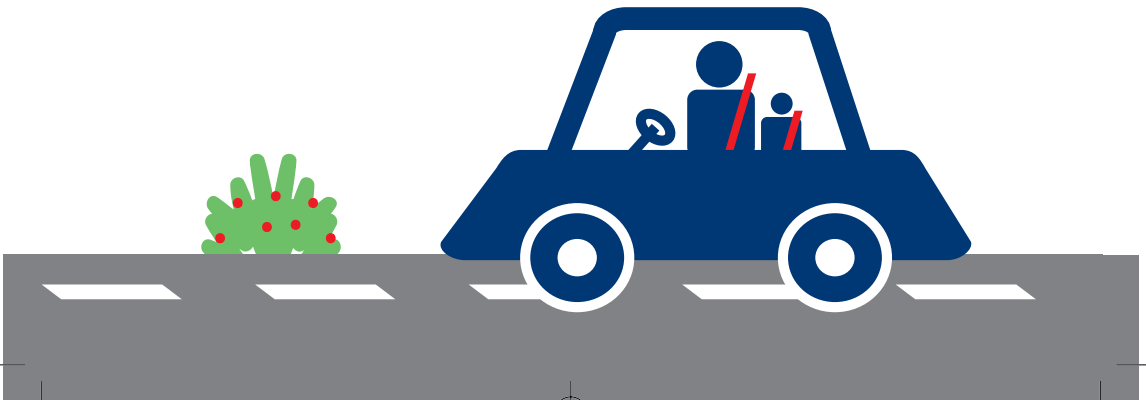
- Όταν βγαίνουμε στο δρόμο περπατάμε πάντα στο πεζοδρόμιο.
- Σε περίπτωση που δεν υπάρχει πεζοδρόμιο ή αυτό είναι κατελημμένο, περπατάμε πάντα στην άκρη του δρόμου, προσέχοντας να μην εμποδίζουμε την κυκλοφορία και να μη βάζουμε τον εαυτό μας σε κίνδυνο. Για την ασφάλειά μας, περπατάμε ο ένας πίσω από τον άλλο και, όπου είναι δυνατό, αντίθετα από την κατεύθυνση των οχημάτων.
- Για να διασχίσουμε ένα δρόμο πρέπει:
 - α) Να περνάμε από τη διάβαση πεζών.
 - β) Εάν υπάρχει και φανάρι, περνάμε μόνον όταν είναι πράσινο για τους πεζούς και ποτέ όταν είναι κόκκινο.
 - γ) Εάν δεν υπάρχει φανάρι, κοιτάμε με προσοχή δεξιά και αριστερά και περνάμε μόνον εφόσον δεν πλησιάζουν άλλα οχήματα και δεν παρεμποδίζουμε την κυκλοφορία των οχημάτων.
 - δ) Και στις δύο περιπτώσεις όμως, δεν περνάμε εάν δεν ελέγξουμε με μεγάλη προσοχή και τις δυο πλευρές του δρόμου.
- Το δρόμο το διασχίζουμε πάντα κάθετα και χωρίς να αργοπορούμε.
- Όταν βγαίνουμε στο δρόμο, είμαστε υποχρεωμένοι, για την ασφάλειά μας, να προσέχουμε και να ακολουθούμε τις υποδείξεις των Αστυνομικών και των Σχολικών Τροχονόμων.



Ο Σωτήρης στο αυτοκίνητο κάθεται πάντα στο ΠΙΣΩ κάθισμα, ΣΩΣΤΑ ΔΕΜΕΝΟΣ.

Δέσου κι εσύ!

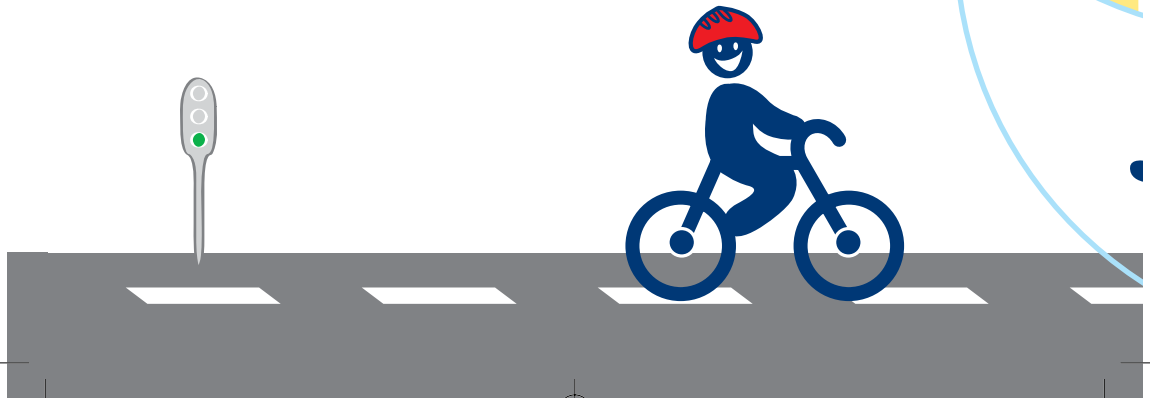
- Για την ασφάλειά μας, πρέπει να καθόμαστε στο πίσω κάθισμα του αυτοκινήτου σωστά δεμένοι. Το πίσω κάθισμα είναι το πιο ασφαλές σημείο του αυτοκινήτου. Σε περίπτωση απότομου φρεναρίσματος ή τροχαίου ατυχήματος, η ζώνη σταματάει την κίνηση του σώματος προς τα εμπρός, εμποδίζοντας σοβαρούς έως και θανατηφόρους τραυματισμούς. Η κανονική ζώνη του αυτοκινήτου προστατεύει άτομα με ύψος πάνω από 1,5 μ. Για παιδιά μικρόσωμα (κάτω του 1,5 μ.), υπάρχουν διάφορα είδη καθισμάτων και ζώνες ασφαλείας, ανάλογα με το ύψος και το βάρος τους.
- Προσοχή! Ο αερόσακος στο μπροστινό κάθισμα είναι κατασκευασμένος για να προστατεύει άτομα με ύψος πάνω από 1,5 μ. Στην αντίθετη περίπτωση μπορεί να προκαλέσει σοβαρό τραυματισμό.
- Βγαίνουμε πάντα από την πλευρά του πεζοδρομίου και προσέχουμε πριν ανοίξουμε την πόρτα του αυτοκινήτου για να μην προκαλέσουμε κάποιο ατύχημα.



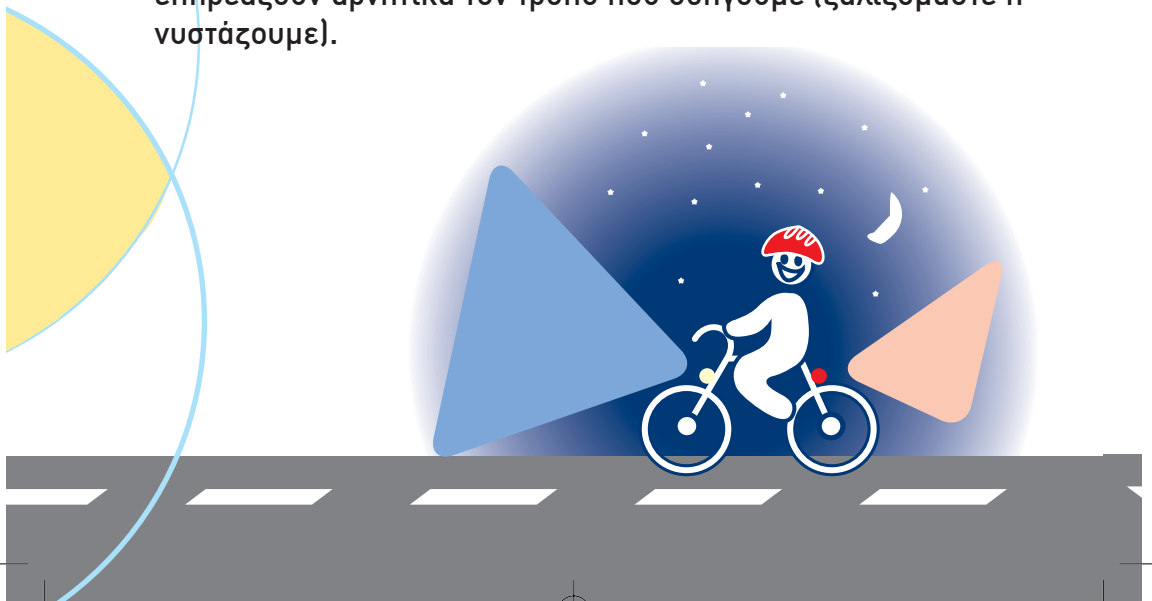
Ο Σωτήρης, για να φτάσει στον προορισμό του με ασφάλεια, προσέχει όταν βγαίνει στο δρόμο με το ποδήλατο.

Πρόσεχε κι εσύ!

- Όταν βγαίνουμε στο δρόμο με το ποδήλατο, θεωρούμαστε οδηγοί οχήματος και για την ασφάλειά μας, καθώς και την ασφάλεια των πεζών και των άλλων οδηγών, πρέπει να ακολουθούμε πάντοτε τους κανόνες του Κ.Ο.Κ.
- Όλοι οι οδηγοί είναι υποχρεωμένοι να προσέχουν τους πεζούς:
 - α) Οφείλουμε να σταματάμε πάντα πριν από τη Διάβαση των Πεζών, όταν το φανάρι είναι κόκκινο για τους οδηγούς ή όταν υπάρχουν ακόμα πεζοί που διασχίζουν τη Διάβαση.
 - β) Όταν ετοιμαζόμαστε να στρίψουμε σε δρόμο που έχει στην αρχή του Διάβαση Πεζών, πρέπει να δίνουμε πάντα προτεραιότητα στους πεζούς.
 - γ) Πρέπει να προσέχουμε ιδιαίτερα τους πεζούς που ετοιμάζονται να ανέβουν ή να κατέβουν από τα Μέσα Μαζικής Κυκλοφορίας (λεωφορεία, τρόλεϊ κτλ).
- Όταν οδηγούμε το ποδήλατό μας στο δρόμο, δεν επιτρέπεται να κινούμαστε αντίθετα προς την κατεύθυνση της κυκλοφορίας των οχημάτων.

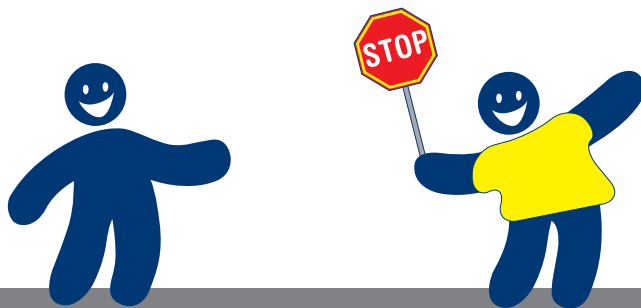


- **Όταν οδηγούμε το ποδήλατο στο δρόμο απαγορεύεται:**
 - α) να μας τραβάει άλλο όχημα
 - β) να τραβάμε ή να σπρώχνουμε άλλο αντικείμενο ή ζώο
 - γ) να μεταφέρουμε αντικείμενα που μας εμποδίζουν να οδηγούμε σωστά ή μπορούν να προκαλέσουν ατύχημα σε πεζούς και οδηγούς άλλων οχημάτων,
 - δ) να χρησιμοποιούμε ακουστικά και κινητά τηλέφωνα.
- Πρέπει να κρατάμε πάντοτε το τιμόνι του ποδηλάτου με τα δύο χέρια μας, εκτός εάν χρειαστεί να κάνουμε σήμα για αλλαγή κατεύθυνσης.
- Σε δύσκολες καταστάσεις, για την ασφάλειά μας και την ασφάλεια των πεζών γύρω μας, κατεβαίνουμε από το ποδήλατο και το οδηγούμε περπατώντας.
- Απαγορεύεται να μεταφέρουμε άλλους με το ποδήλατό μας.
- Όπου υπάρχει ειδική λωρίδα για ποδηλάτες, είμαστε υποχρεωμένοι να τη χρησιμοποιούμε.
- Απαγορεύεται να οδηγούμε όταν είμαστε κουρασμένοι, έχουμε πει φάρμακο ή οινοπνευματώδες ποτό. Όλα αυτά επηρεάζουν αρνητικά τον τρόπο που οδηγούμε (ζαλιζόμαστε ή νυστάζουμε).



Για την ασφάλειά μας και για να μην προκαλέσουμε ατύχημα σε άλλους, είμαστε υποχρεωμένοι να συντηρούμε το ποδήλατό μας, ώστε να βρίσκεται πάντα σε καλή κατάσταση:

- Το ποδήλατό μας πρέπει να έχει φρένα και στις δυο ρόδες, που λειτουργούν σωστά.
- Πρέπει να ελέγχουμε ότι τα λάστιχα του ποδηλάτου μας είναι πάντα σε καλή κατάσταση.
- Για να κυκλοφορούμε το βράδυ και τη νύχτα, πρέπει να έχουμε στο ποδήλατό μας λευκό ή κίτρινο φως μπροστά, κόκκινο φως και αντανακλαστικό πίσω, καθώς και αντανακλαστικά σε κάθε πλευρά και στα πετάλια.
- Για να μπορούμε να προειδοποιούμε τους πεζούς και τους οδηγούς των άλλων οχημάτων, πρέπει το ποδήλατό μας να έχει κουδούνι, το οποίο λειτουργεί.
- Σύμφωνα με τον Κώδικα Οδικής Κυκλοφορίας, ο ποδηλάτης, εφόσον κυκλοφορεί στο δρόμο, είναι υποχρεωμένος να έχει άδεια κυκλοφορίας για το ποδήλατό του, καθώς και νόμιμες αντανακλαστικές πινακίδες τις οποίες χορηγεί η Τροχαία.
- Είτε ως ποδηλάτες, είτε ως πεζοί, είμαστε υποχρεωμένοι να παρατηρούμε και να ακολουθούμε τις υποδείξεις των Αστυνομικών και των Σχολικών Τροχονόμων.
- Ποτέ ποδήλατο χωρίς κράνος ασφαλείας.



Για την ασφάλειά μας και για να μην προκαλέσουμε ατύχημα σε άλλους, όταν κινούμαστε στο δρόμο ως πεζοί ή οδηγοί (ποδηλάτες), εκτός από τις υποδείξεις των Τροχονόμων και τις γραμμές πάνω στο οδόστρωμα, πρέπει πάντα να ακολουθούμε:

α) Τη φωτεινή σηματοδότηση (φανάρια). Υπάρχουν φανάρια που ρυθμίζουν την κυκλοφορία των πεζών και φανάρια που ρυθμίζουν την κυκλοφορία των οδηγών (ποδηλάτες). Και στις δύο περιπτώσεις πρέπει πάντα να τα σεβόμαστε. Σταματάμε στο κόκκινο, προχωράμε στο πράσινο.

Το πράσινο που αναβοσβήνει σημαίνει ότι μπορούμε να περάσουμε αλλά με ιδιαίτερη προσοχή και αφού ελέγξουμε και τις δυο κατευθύνσεις.

Στο κίτρινο, ο ποδηλάτης μπορεί να περάσει με ιδιαίτερη προσοχή και μόνο εφόσον δεν υπάρχουν πεζοί ή άλλα οχήματα. Στο κίτρινο, ο ποδηλάτης πρέπει να σταματήσει, όπως και στο κόκκινο, εκτός αν βρίσκεται τόσο κοντά στη διάβαση που δεν προλαβαίνει.

β) Τις πινακίδες.

Οι πινακίδες τοποθετούνται σε καθορισμένα σημεία του δρόμου για να ρυθμίζουν την κυκλοφορία, να προειδοποιούν και να πληροφορούν τους πεζούς και τους οδηγούς.



**Ο Σωτήρης ξέρει καλά τι σημαίνουν
οι βασικές πινακίδες που συναντά στο δρόμο
και τις λαμβάνει πάντα υπόψη του.**

Μάθε τις κι εσύ!

Πινακίδες Αναγγελίας Κινδύνου



Κίνδυνος!



Κίνδυνος
Περνάνε
συχνά παιδιά



Κίνδυνος
Αφύλακτη
γραμμή τραίνου



Κίνδυνος
Εργασίες στο δρόμο



Κίνδυνος
Διάβαση πεζών



Προσοχή
Διασταύρωση
με φανάρι



Στένωση του δρόμου
και από τις
δύο πλευρές



Επικίνδυνη
στροφή αριστερά



Επικίνδυνη
στροφή δεξιά



Επικίνδυνες
συνεχόμενες
στροφές, η
πρώτη αριστερά



Επικίνδυνη
κατηφόρα με
κλίση 10%



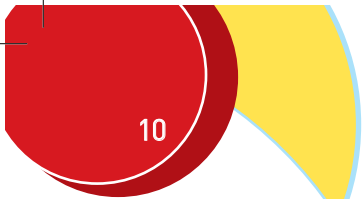
Επικίνδυνος
δρόμος με
λακούβες



Επικίνδυνος
ολισθηρός
δρόμος



Επικίνδυνη
εκτίναξη
χαλικιών



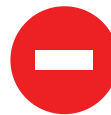
Ρυθμιστικές Πινακίδες



Δρόμος κλειστός για όλα τα οχήματα και από τις δύο κατευθύνσεις



Απαγορεύεται η είσοδος στους πεζούς



Απαγορεύεται η είσοδος



Απαγορεύεται η δεξιά στροφή



Απαγορεύεται η επιτόπου στροφή



Απαγορεύεται η αριστερή στροφή



Απαγορεύονται τα ποδήλατα



Υποχρεωτική παραχώρηση προτεραιότητας



Υποχρεωτική διακοπή πορείας



Υποχρεωτική πορεία δεξιά



Υποχρεωτική πορεία ευθεία



Υποχρεωτική πορεία αριστερά



Υποχρεωτική κυκλική διαδρομή

Πινακίδες Πληροφοριακές



Διάβαση πεζών



Ρύθμιση κυκλοφορίας από σχολικό τροχονόμο

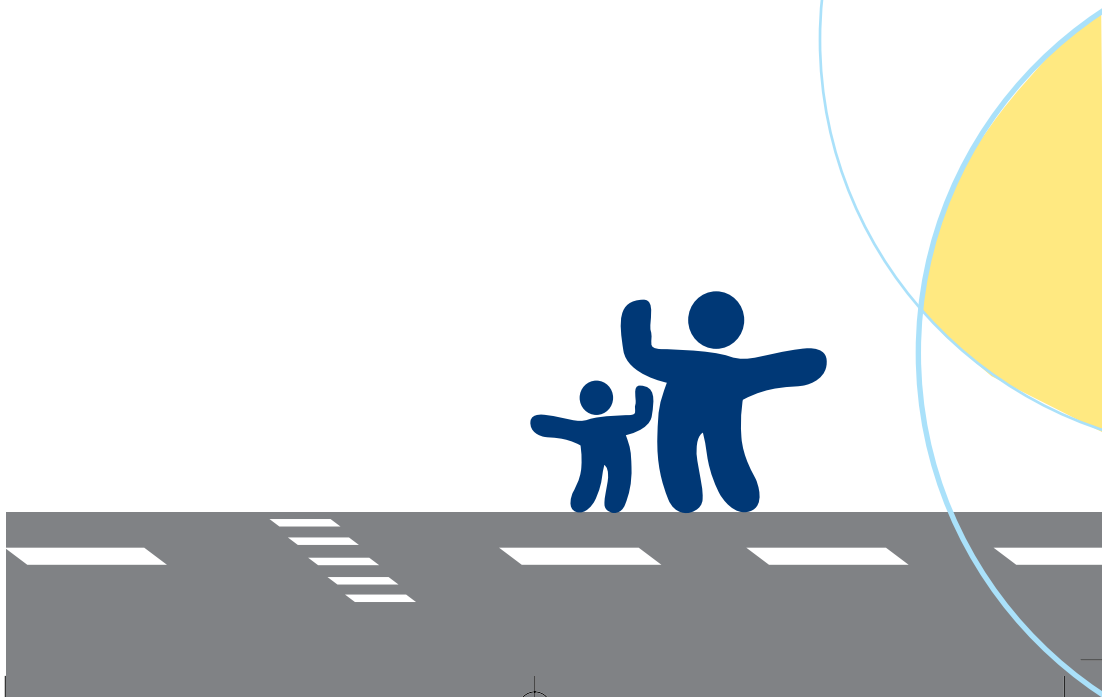


Μονόδρομος

Ο Σωτήρης προειδοποιεί: Όταν είμαστε στο δρόμο, προσέχουμε και δεν εμπιστευόμαστε τους άλλους οδηγούς.

Για να αποφύγουμε, λοιπόν, τα τροχαία ατυχήματα, είναι σημαντικό να γνωρίζουμε και να ακολουθούμε τους κανόνες του Κ.Ο.Κ. Πρέπει όμως να είμαστε πάντα προσεκτικοί και να μη βασιζόμαστε στη σωστή κυκλοφοριακή συμπεριφορά που πιστεύουμε ότι έχουν και οι άλλοι.

Για να βοηθήσουμε όλοι να μειωθούν τα τροχαία ατυχήματα, πρέπει επίσης να προσέχουμε τους πιο μικρούς και να υπενθυμίζουμε στους μεγαλύτερούς μας ότι πρέπει να είναι και αυτοί νομοταγείς και προσεκτικοί.





Σκοπός του Σωματίου “Αντιμετώπιση Παιδικού Τραύματος” είναι να συμβάλει στην καθοριστική μείωση των παιδικών ατυχημάτων και των συνεπειών τους, σε συνεργασία με τον Κρατικό και Ιδιωτικό Φορέα



ΑΝΤΙΜΕΤΩΠΙΣΗ
ΠΑΙΔΙΚΟΥ ΤΡΑΥΜΑΤΟΣ

Γυθείου 1 Α, Χαλάνδρι 152 31
τηλ.: 210 67 41 933, fax: 210 67 24 536
www.pedtrauma.gr, info@pedtrauma.gr

Με την υποστήριξη των



ΑΤΤΙΚΗ ΟΔΟΣ



ΑΤΤΙΚΕΣ ΔΙΑΔΡΟΜΕΣ